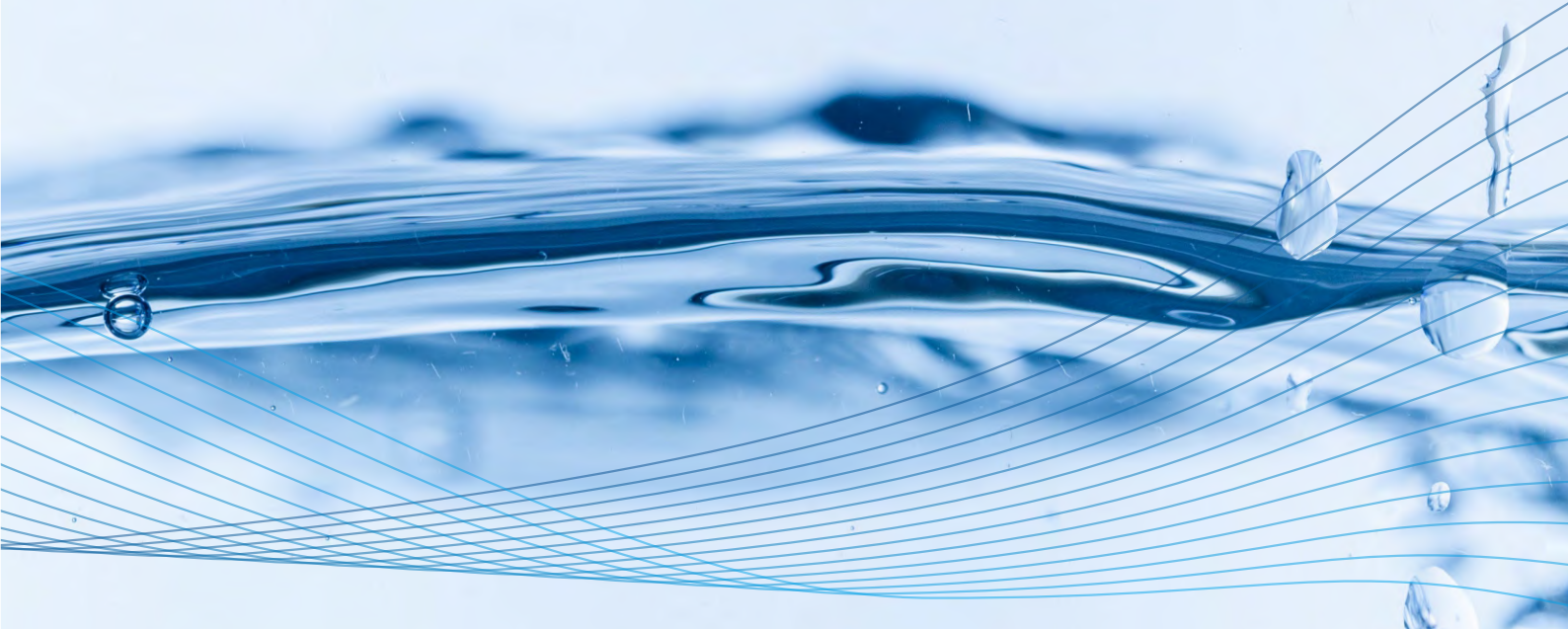


FITOK

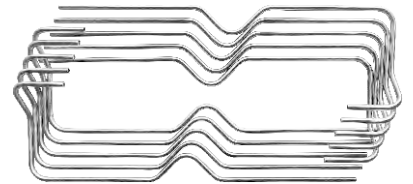
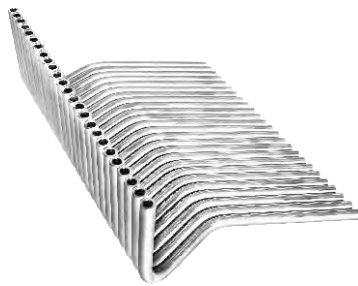
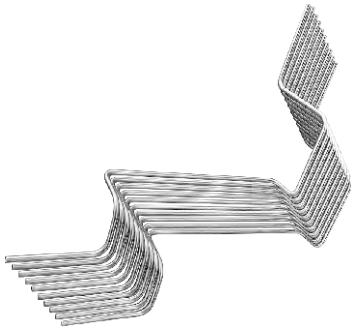
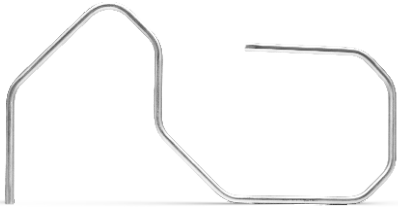


定制弯管服务



以更专业的产品和服务
满足您多样化的定制需求

■ 产品展示



供货范围及参数

仪表和洁净弯管

英制								
材料	直管系列	外径 (in.)	壁厚 (in.)	标准弯曲半径 (in.)	最小弯曲半径 (in.)	最大弯曲角度	最长直管长度 (折弯前) (ft)	包装及清洁标准
316/316L 不锈钢、 高级 316/316L 不锈钢、 超级双相钢以及 各种合金材料	TMP、 TBA	1/8	0.028、0.035	0.38	1.5 倍 外径	180°	9.1	FITOK 标准清洁 包装工艺 (FC-01) 与 特殊清洁包装工艺 (FC-02) 可选
		3/16	0.028、0.035、0.049	0.56				
		1/4	0.035、0.049、0.065	0.56				
		3/8	0.049、0.065、0.083	0.81				
		1/2	0.049、0.065、0.083	1.00				
		5/8	0.065、0.083、0.095	1.25				
		3/4	0.065、0.083、0.095、0.109	1.50				
1	0.083、0.095、0.109、0.12	2.00						
公制								
材料	直管系列	外径 (mm)	壁厚 (mm)	标准弯曲半径 (mm)	最小弯曲半径 (mm)	最大弯曲角度	最长直管长度 (折弯前) (m)	包装及清洁标准
316/316L 不锈钢、 高级 316/316L 不锈钢、 超级双相钢以及 各种合金材料	TMP、 TBA	3	0.8、1	10	1.5 倍 外径	180°	2.8	FITOK 标准清洁 包装工艺 (FC-01) 与 特殊清洁包装工艺 (FC-02) 可选
		6	1、1.2、1.5	15				
		8	1、1.2、1.5	20				
		10	1.2、1.5、2	20				
		12	1.5、2、2.5	25				
		14	1.5、2、2.5、3	30				
		16	1.5、2、2.5、3	30				
		18	1.5、2、2.5、3	35				
		20	2、2.5、3	40				
		22	2、2.5、3、4	45				
25	2、2.5、3、4	50						

中高压弯管

英制								
材料	直管系列	外径 (in.)	内径 (in.)	标准弯曲半径 (in.)	最大工作压力 bar (psig)	最大弯曲角度	最长直管长度 (折弯前) (ft)	包装及清洁标准
316/316L 不锈钢、 高级 316/316L 不锈钢	T20D	1/4	0.120	1.25	1317 (19100)	180°	9.1	FITOK 标准清洁 包装工艺 (FC-01) 与 特殊清洁包装工艺 (FC-02) 可选
		3/8	0.209	1.75	1293 (18750)			
		1/2	0.282	2.63	1293 (18750)			
		3/4	0.420	3.50	1293 (18750)			
		1	0.656	4.63	1290 (18700)			
	T20M	1/4	0.109	1.25	1317 (19100)			
		3/8	0.203	1.75	1293 (18750)			
		9/16	0.312	2.63	1293 (18750)			
		3/4	0.438	3.50	1293 (18750)			
		1	0.562	4.63	1290 (18700)			
	T60H	1/4	0.083	1.25	4028 (58400)			
		3/8	0.125	1.75	3983 (57750)			
		9/16	0.188	2.63	3983 (57750)			

弯曲半径

推荐选用标准弯曲半径，如需其他弯曲半径产品，请咨询飞托克。

工作压力

对于弯曲半径大于 1.5 倍管外径的仪表和洁净弯管产品，其工作压力与直管工作压力相同。

标准弯曲半径的中高压弯管产品工作压力参见上表，其他弯曲半径产品的工作压力请咨询飞托克。

检测报告备案

FITOK Material Certificate
In conformity with EN 10204: 2004-3.1ISO 10474: 2013-3.1B

Contract No.	Contract PO No.	Revision	1	Page	1/1
Customer: QMCC206601					
Product Name	FITOK Part No.	Steel Grade	Standard	Label Trace ID	Part Trace ID
1 Fuel Supply Line	EN 10204 1.5 520M42-QT1725	SP16 (S16)	ASTM A309	EQUPY	ETBFA YK2017-1415
Heat No.	Size	Qty	Condition		
10 11.5mm	1 pin	5			

Tensile	Composition, impurities, %															
	C	Si	Mn	P	S	Ni	Cr	Mn	Ti	N	V	Co	Fe	W	Cu	Alb
Spec. 12.00	0.30	1.00	0.02	0.005	0.005	12.00	0.20	0.005	0.005	0.005	0.005	0.005	0.005	0.005	0.005	0.005
1	0.06	0.53	1.42	0.027	0.001	12.53	0.21	0.005	0.005	0.005	0.005	0.005	0.005	0.005	0.005	0.005

Tensile	Yield	Elongation	Reduction of Area	Flaring Test	Flange Test	Hydrostatic Test	Sewer	Crack	Toughness	Intergranular	Corrosion	Test	Remarks		
													OK	OK	
Spec. 550	350	20	50	OK	OK	OK	OK	OK	OK	OK	OK	OK	OK	OK	OK
1	550	20	50	OK	OK	OK	OK	OK	OK	OK	OK	OK	OK	OK	OK

Inspected by: J.W. Date: 01/20/2025

EN 10204: 2004-3.1 材质证明

FITOK 3D Inspection Report

Date: xxx Report No.: xxx

Product Name	Fuel Supply Line	Product No.	TMF-128MM 1.5-0.274M	Heat No.	YK2107-1616	Batch Qty.	1 PCS.
--------------	------------------	-------------	----------------------	----------	-------------	------------	--------

Item	Condition	Defined Value	Measured Value	Tolerance	Qip	Test Result
Distance Cylinder A	Dimension	12.000	11.996	-0.004	0.001	Pass
Distance Cylinder C	Dimension	8.000	8.007	0.007	0.001	Pass
Point 1	Y	0.000	0.192	0.192	0.192	Pass
Point 2	X	0.000	-0.004	-0.004	-0.004	Pass
Point 3	Z	-100.000	-94.661	5.339	5.339	Pass
Point 4	X	0.000	-0.176	-0.176	-0.176	Pass
Point 5	Y	0.000	-0.003	-0.003	-0.003	Pass
Point 6	Z	100.000	101.000	1.000	1.000	Pass
Point 7	X	-18.800	-18.813	-0.013	-0.013	Pass
Point 8	Y	-0.176	-0.168	0.008	0.008	Pass
Point 9	Z	144.800	145.470	0.670	0.670	Pass
Point 10	X	-18.800	-18.165	0.635	0.635	Pass
Point 11	Y	112.225	112.814	0.589	0.589	Pass
Point 12	Z	144.800	145.201	0.401	0.401	Pass
Distance 1	A Distance	58.800	59.300	0.500	0.500	Pass
Distance 2	B Distance	112.225	112.976	0.751	0.751	Pass
Distance 3	C Distance	144.800	144.246	-0.554	-0.554	Pass
Angle 1	Y/Z Angle	-98.814	-97.876	0.938	0.938	Pass
Angle 2	X/Z Angle	-171.566	-172.661	-1.095	-1.095	Pass
Angle 3	X/Y Angle	90.568	92.883	2.315	2.315	Pass
Distance Plane A	Plane A	8.106	8.106	0.000	0.000	Pass
Distance Plane B	Plane B	1.343	1.343	0.000	0.000	Pass

Checked by: H.W. Reviewed by: [Signature]

3D 全尺寸检验报告

我们的优势

1. 卓越品质，品类齐全，具备快速交付的能力

- ☉ 飞托克具备丰富的钢管制造经验，铸就卓越品质。
- ☉ 可提供各种材料及尺寸的钢管，满足不同行业及应用的需求。
- ☉ 常备库存 50 万米，确保快速交付。



2. 高效对接客户需求，增强客户体验

◎ 专业团队具备丰富的产品及商务知识，能准确理解客户需求与痛点，提供高效的沟通和有效的解决方案。

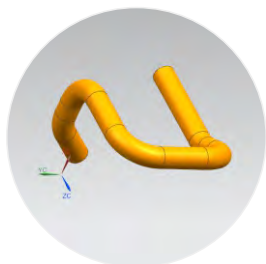
3. 全自动弯管设备可实现高效生产，确保产品具有良好的一致性

◎ 可双向折弯和连续折弯，实现高质量生产。

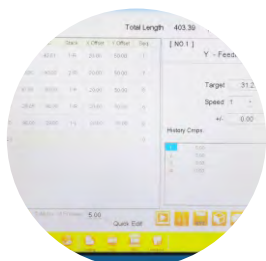
◎ 具备三维仿真功能，可模拟判断钢管在折弯过程中是否会与设备之间存在干涉，提高生产效率。

◎ 单只钢管可具有 6 种不同的弯曲半径，50 个折弯总数。

第一步
输入 3D 图纸



第二步
设定折弯程序



第三步
折弯模拟



第四步
钢管折弯

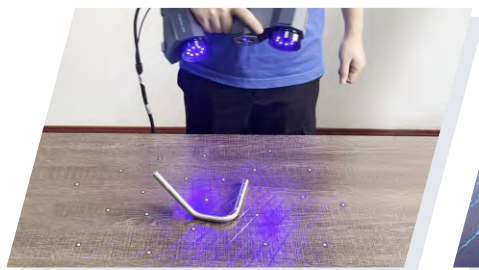


4. 高精度检测设备，确保产品质量满足客户要求

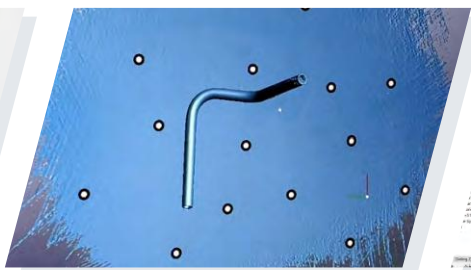
◎ 可对轮廓度、位置度、角度、圆度、圆柱度、垂直度、长度以及弯曲半径等参数进行检测。

◎ 测量精度达 0.02 mm，计量级精度获得国家计量科学院认证。

◎ 测量速度高达每秒 210 万次，系统自动出具检测报告。



第一步
扫描产品



第二步
生成 3D 模型



第三步
输出检测结果



5. 产品包装运输经济可靠

- ◎ 每年约 100 万米钢管的出货量，累积了丰富的包装经验。
- ◎ 标准尺寸的短管可大幅减少包装运输成本。
- ◎ 持续优化包装方式，保证产品运输过程中的质量，减少客户物流成本。



6. 可提供自主品牌接头、阀门产品，满足一站式购买需要

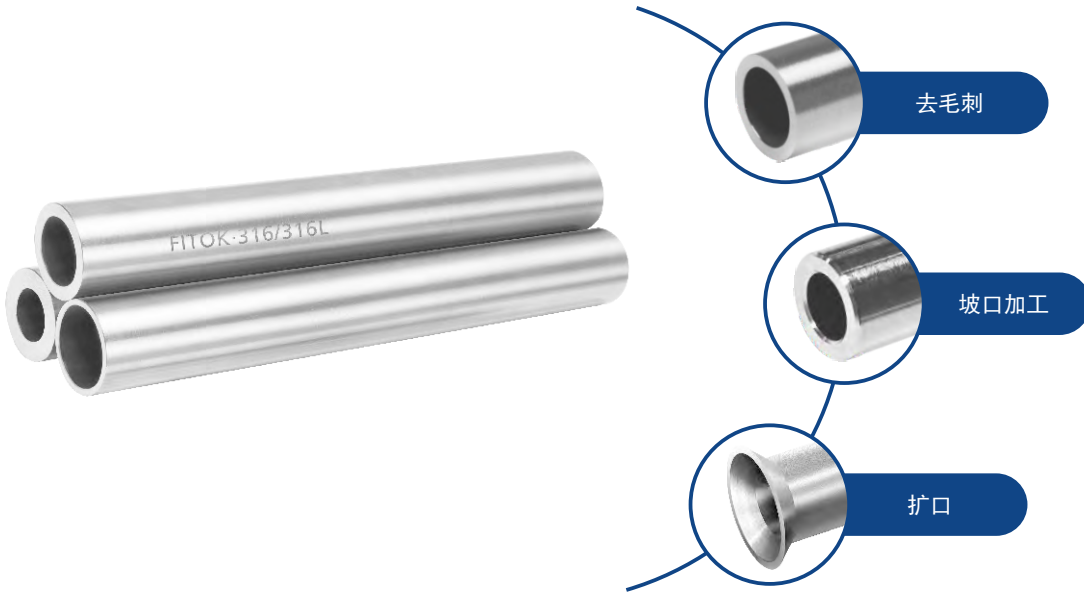
- ◎ 从事接头、阀门产品制造 20 余年，产品畅销全球并广泛应用于各个行业。
- ◎ 产品在设计验证阶段通过了多项严格测试，验证了 FITOK 钢管、接头和阀门产品之间连接的可靠性，可有效避免客户因混用多品牌产品而导致的不匹配或泄漏等问题。



其他服务

可提供定制长度直管及管端加工服务 (去毛刺、坡口加工、扩口等)、锥面螺纹加工、卡套预装。

定制长度直管及管端加工



锥面螺纹加工



卡套预装



焊接组件

